



ONCOLOGÍA RADIOTERÁPICA

# Innovaciones para mejores planes



# Simplificar los tratamientos complejos

MIM Software® proporciona soluciones independientes de proveedores para simplificar escenarios clínicos cada vez más complejos y estandarizar su flujo de trabajo de oncología radioterápica.

## DÓNDE ENCAJA MIM® EN SU FLUJO DE TRABAJO

### Preparación del plan

#### MIM Maestro®

Preparación eficiente y precisa del plan

#### Contour ProtégéAI+™

Contorneo automático por IA sin clics de niveles de ganglios linfáticos y OR

### Planificación del tratamiento

#### MIM Symphony LDR™

Planificación del tratamiento de braquiterapia guiada por RM

### Acceso remoto

#### MIMcloud®

Almacenamiento, uso compartido y visualización seguros de imágenes a través de Internet

#### MIM Zero Footprint™

Acceso remoto a las soluciones MIM Software desde un navegador de Internet

## MIM Software

### Los mejores planes comienzan con MIM Maestro

A medida que aumenta la complejidad de los tratamientos, los desenlaces clínicos de sus pacientes dependen aún más de volúmenes objetivo precisos, una evaluación segura de los tratamientos anteriores y unos tiempos breves de la simulación al tratamiento.

MIM Maestro le ayuda a lograr precisión y confianza para cada paciente que trate, sea cual sea la complejidad.

### Qué logran las clínicas con MIM Maestro



#### Mejores volúmenes objetivo

Los médicos esbozan volúmenes objetivo más precisos en menos tiempo con registros exactos, pantallas fáciles de usar y herramientas de contorneo eficaces.



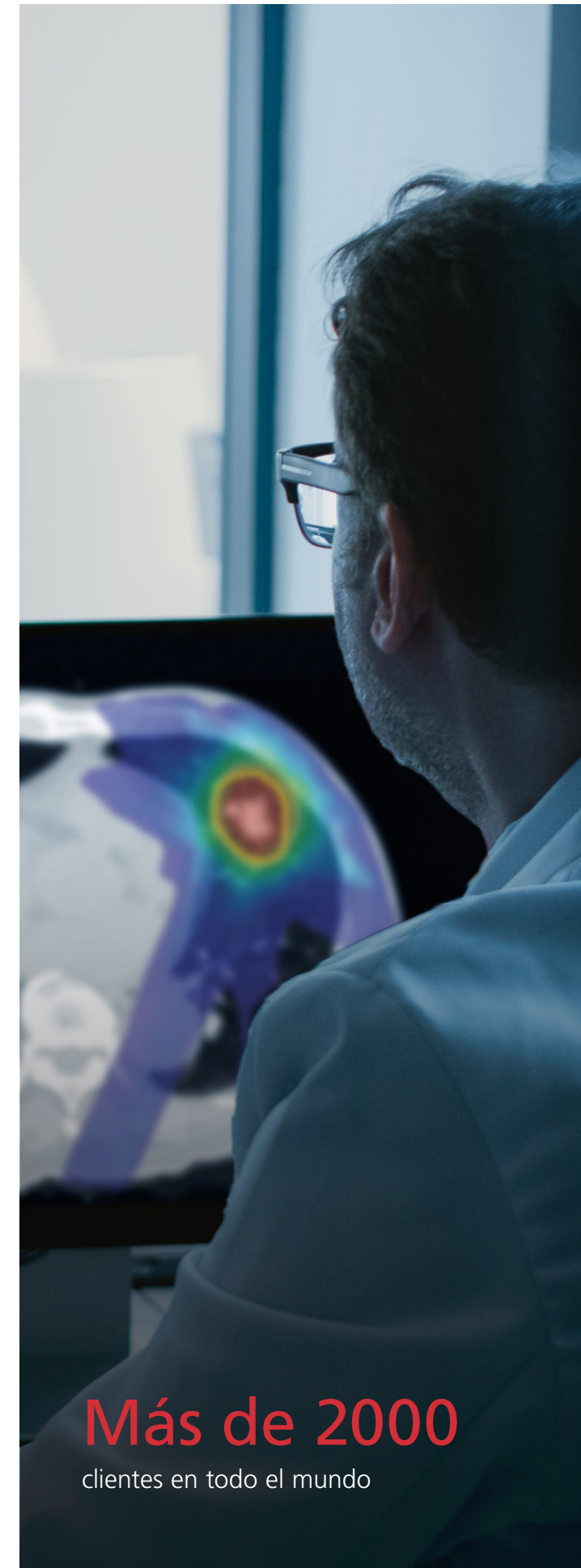
#### Tiempos más breves de la simulación al tratamiento

Los equipos de planificación del tratamiento automatizan y estandarizan el trabajo manual repetitivo para poder centrarse en los problemas que requieren su intervención. El resultado: los pacientes reciben tratamiento con mayor rapidez.



#### Más confianza en la evaluación del tratamiento

Los facultativos evalúan toda la información sobre el tratamiento anterior en un único lugar. La automatización con MIM Workflows™ facilita la suma de planos y el recuento de cambios anatómicos y radiobiológicos.



# Más de 2000

clientes en todo el mundo



CONTOUR PROTÉGÉAI+

## Contorneo automático por IA sin clics con Contour ProtégéAI+

Contorneo automático de niveles de ganglios linfáticos y OR listos para su revisión en el TPS o MIM Maestro. No se necesita clic alguno para su inicio.



### Listo para usar

Entrenado y listo para ponerse en marcha: sin necesidad de recopilar una miríada de conjuntos de datos contorneados por el usuario para empezar. Rápido de implementar y escalar, sin importar lo elevado que sea su volumen de pacientes.



### Rápido y preciso

El contorneo automático comienza en cuanto MIM recibe la imagen de simulación. De este modo, se reduce considerablemente el tiempo de edición del contorno y se agiliza el proceso de segmentación del volumen objetivo.



### Validado e independiente de proveedores

Se integra a la perfección con Eclipse™, RayStation®, Monaco® y Pinnacle. Validado y utilizado a diario en instituciones líderes de todo el planeta.

QUÉ DICEN LOS USUARIOS DE MIM

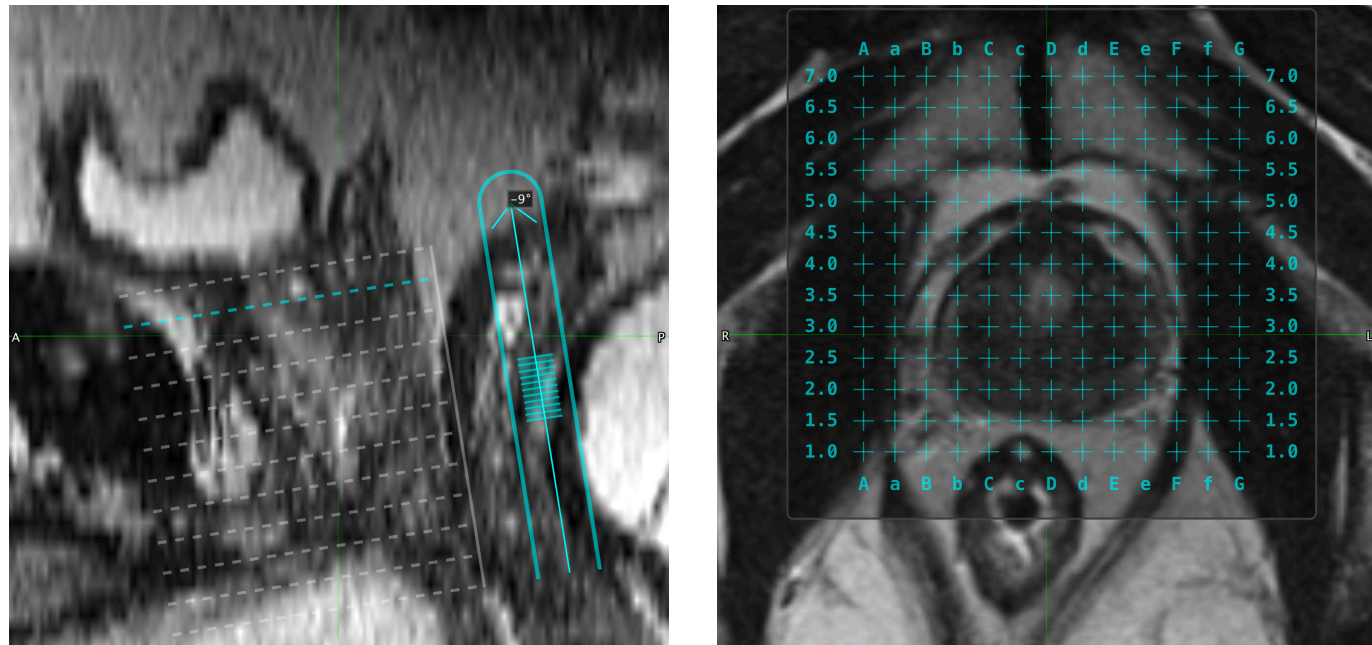
"De media, nuestro proceso sin autosegmentación nos llevaba casi una hora. Gracias a Contour ProtégéAI+, ese tiempo se ha reducido a 6-12 minutos de media".

Dominique Waguespack, dosimetrista y técnico de rayos  
OCHSNER HEALTH



MIM SYMPHONY LDR

## Planificación de braquiterapia guiada por RM con MIM Symphony LDR



### MIM ReSlicer®

Brinda un registro fluido de RM a ultrasonidos.



### Predictive Fusion®

Le guía para eliminar los errores de alineación y deformación durante la adquisición de ultrasonidos.



### Plataforma completa

Plataforma completa de planificación del tratamiento para la planificación basada en RM o US con las mismas herramientas que MIM Maestro.

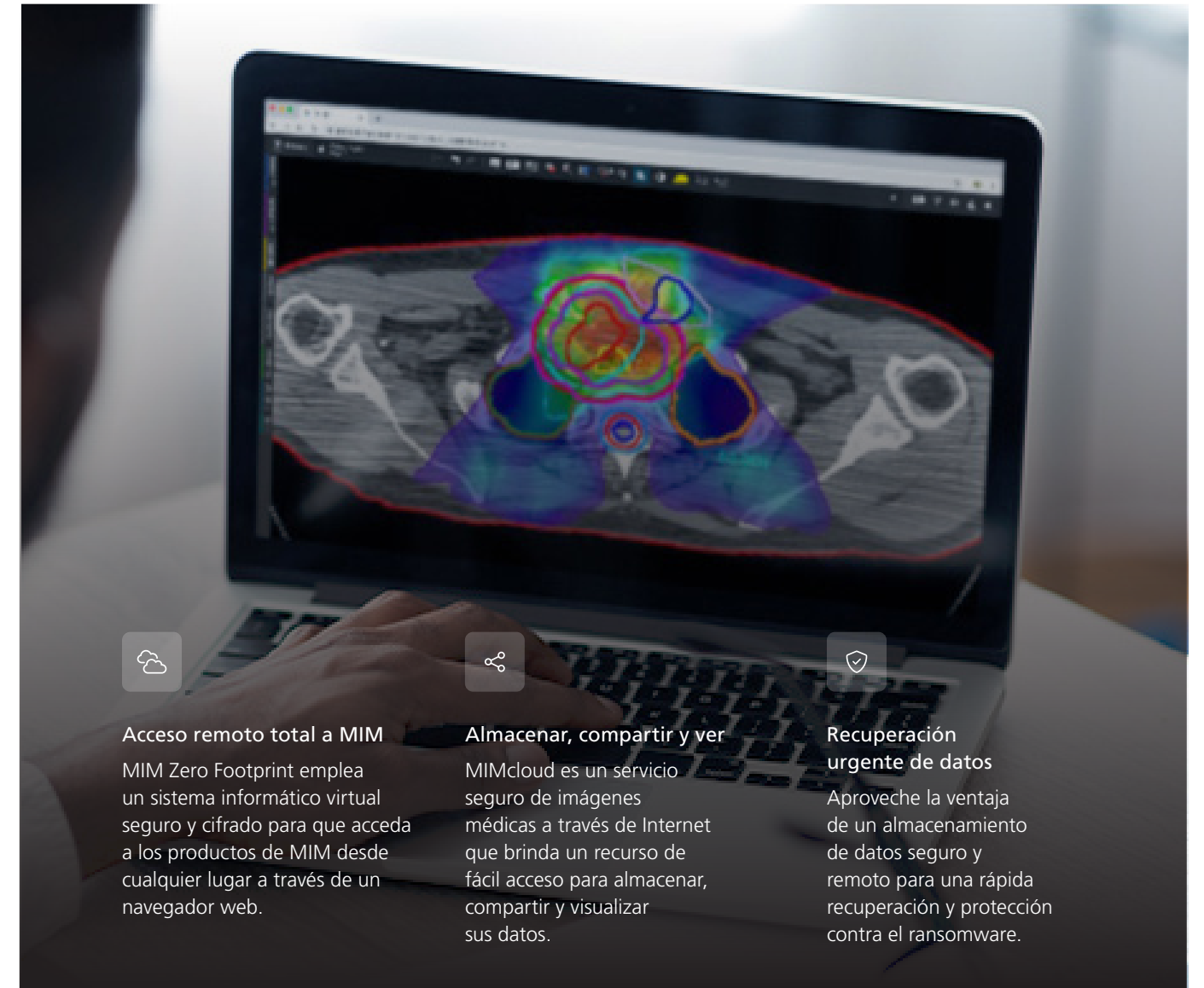
## Soluciones HDR para próstata

Experimente una mejor visualización de lesiones y calidad de planos con RM. El uso de la RM permite aumentar la dosis en la lesión visible por RM y posibilita una dosimetría más conforme, lo que se traduce en un mejor control del cáncer con menos complicaciones.

SOLUCIONES REMOTAS

## No comprometa su conexión de contorno remoto

Tener una experiencia de contorno rápida, fiable y eficaz siempre ha supuesto un desafío para los médicos que necesitan o desean trabajar a distancia. Soluciones hospitalarias como la RPV y el alojamiento local presentan complicaciones adicionales que van desde la falta de seguridad hasta un rendimiento dudoso. Ahora que es probable que el trabajo remoto haya llegado para quedarse, ¿qué aspecto tiene su proceso?



### Acceso remoto total a MIM

MIM Zero Footprint emplea un sistema informático virtual seguro y cifrado para que acceda a los productos de MIM desde cualquier lugar a través de un navegador web.



### Almacenar, compartir y ver

MIMcloud es un servicio seguro de imágenes médicas a través de Internet que brinda un recurso de fácil acceso para almacenar, compartir y visualizar sus datos.



### Recuperación urgente de datos

Aproveche la ventaja de un almacenamiento de datos seguro y remoto para una rápida recuperación y protección contra el ransomware.



## Oficinas mundiales



### MIM SOFTWARE INC. Sede mundial

25800 Science Park Drive,  
Suite 180  
Cleveland, OH 44122

**Teléfono:** 866-421-2536  
(Gratuito para EE. UU./Canadá)

**Teléfono:** 216-455-0600

**Fax:** 216-455-0601

**Correo Electrónico:**  
info@mimsoftware.com

### MIM SOFTWARE Beijing Co., Ltd.

Suite 809, Shouxiang  
Science Building  
No.51 Xueyuan Rd.,  
Haidian District  
Beijing 100191

北京明维视界医疗软件开发有限公司  
地址: 北京市海淀区学院路51号首享科技  
大厦809室  
邮编100191

**Teléfono:** 86-10-82626960

**Torreo Electrónico:**  
info@mimsoftware.com



### MIM SOFTWARE Brussels BV

Drukpersstraat 4  
1000 Brussel  
Belgium

---

MIM Software también cuenta con representación mundial por parte de una red de distribuidores y agentes consolidados. Comuníquese con el representante local de MIM Software para obtener más información sobre su región.

---

© MIM Software Inc.  
2024, reservados todos  
los derechos

**TD-1919**  
3 de mayo de 2024



**Emergo Europe**  
Westervoortsedijk 60  
6827 AT Arnhem  
The Netherlands



**MedEnvoy Switzerland**  
Gotthardstrasse 28  
6302 Zug  
Switzerland

